

Galerie Arnaud Lefebvre

GROUP SHOW

8 décembre 2022 - 25 février 2023

December 8, 2022 - February 25, 2023

~

**Vernissage Jeudi 8 décembre
de 18 h à 21 heures**

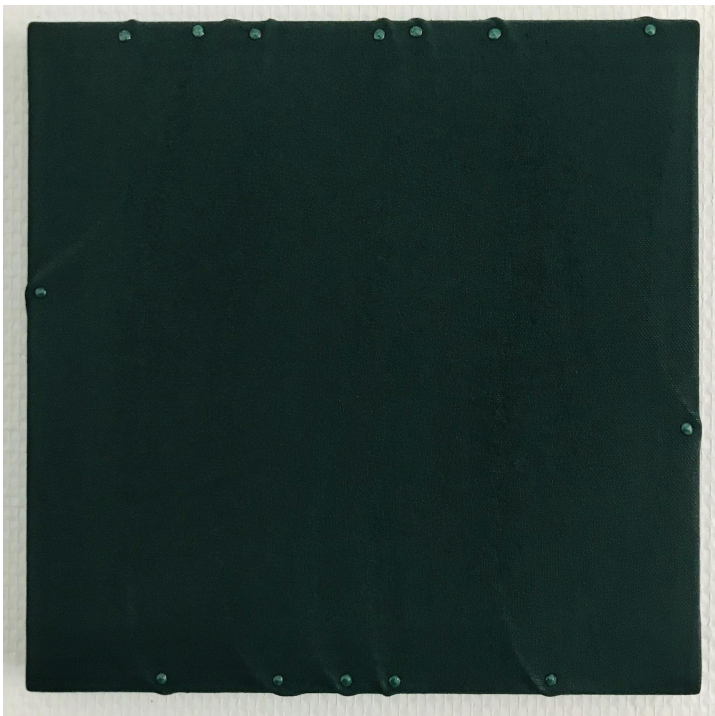
**Opening Thursday, December 8
from 6 pm to 9 pm.**

**STÉPHANE BAYARD
NICOLE HASSLER
MARIE-FRANCE JEAN
NADINE DE KËNIGSWARTER
PAT. H. MART
HELGA NATZ
JUDITH NELSON
CHRISTINE PIOT
NOÉMI PUJOL
NED RICHARDSON
ANNE SAUSSOIS
EIJI SUZUE
RYO TAKAHASHI**

Catalogue des œuvres et visuels disponibles

Merci de mentionner les légendes et le crédit :
Photo © Nom de l'artiste, courtesy Galerie Arnaud Lefebvre

STÉPHANE BAYARD

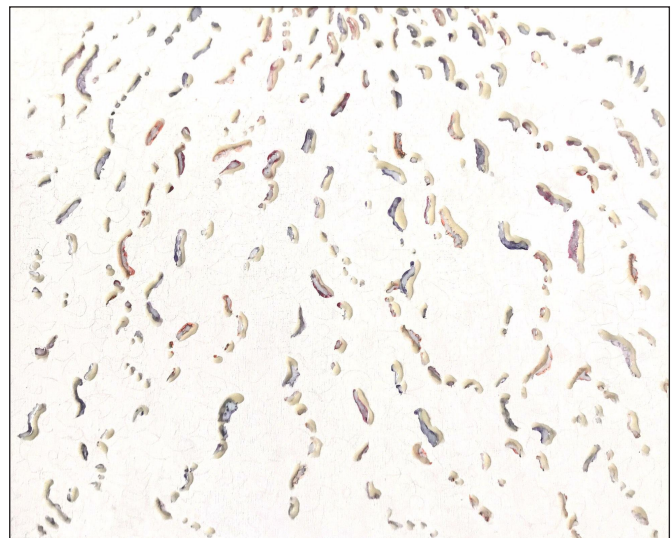


***L'entrevue
au ruisseau***

Stéphane Bayard

Sans titre, 2020

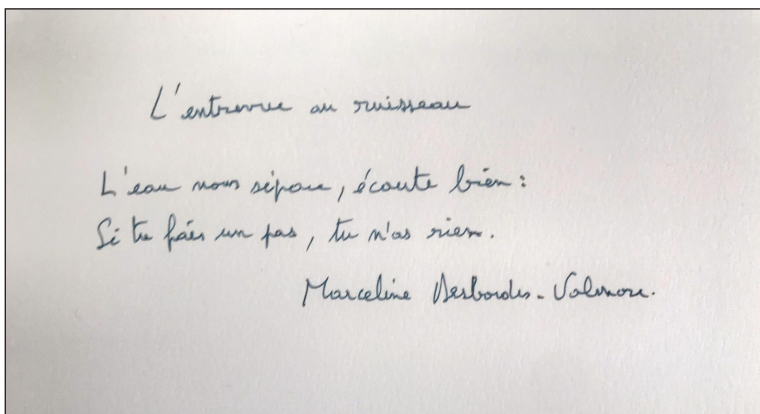
Pigment et acrylique sur toile, 30 x 30 cm.



Stéphane Bayard

Sans titre, 2022

Crayon graphite, acrylique et liant vinylique
sur toile, 50 x 61 cm.



Extrait de *L'entrevue au ruisseau*
de Marceline Desbordes-Valmore (1786-1859)

Ces deux vers :

*L'eau nous sépare, écoute bien :
Si tu fais un pas, tu n'as rien.*

extraits du poème *L'entrevue au ruisseau* de Marceline Desbordes-Valmore me confortent dans l'idée d'une poétique de l'abstraction où une certaine distance fragile entre soi et le tableau serait la condition de sa réalisation et de son parfait achèvement. En écho à ce poème sont présentés deux tableaux, un carré monochrome (30 x 30 cm.) fait de pigment vert dispersé sur une toile délimitée par des gouttes de peinture et un tableau rectangulaire (50 x 61 cm.), crayon graphite, acrylique et liant vinylique.

Stéphane Bayard, novembre 2022

Stéphane Bayard est né en 1955 à Caudéran (Bordeaux).

Il vit et travaille à Paris et à Bordeaux.

EXPOSITIONS PERSONNELLES (SÉLECTION)

2017

• *J'avais froid*, Galerie Arnaud Lefebvre, Paris.

2014

• *Portrait d'artistes : Stéphane Bayard*, Galerie Arnaud Lefebvre, Paris.

• *Je veux être immortel*, Galerie Arnaud Lefebvre, Paris.

EXPOSITIONS COLLECTIVES (SÉLECTION)

2021

• *Exposition de groupe*, Galerie Arnaud Lefebvre, Paris.

• *GROUP SHOW 2021*, Galerie Arnaud Lefebvre, Paris.

2016

• *Multiplés & Petits formats*, Galerie Arnaud Lefebvre, Paris.

• *Waiting For Carnival*, Galerie Arnaud Lefebvre, Paris.

2015

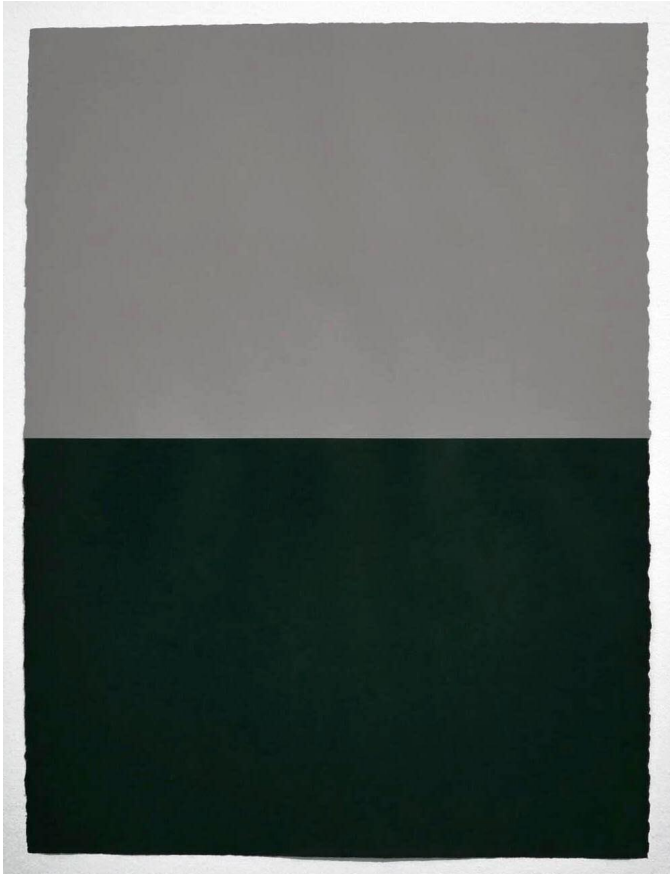
• *TURTLE dedicated to Michael Shamberg*, Galerie Arnaud Lefebvre, Paris.

• *Autoportrait*, portraits d'artistes, Galerie Arnaud Lefebvre, Paris.

2014

• *Art Paris Art Fair*, Grand Palais, Paris.

NICOLE HASSLER



Nicole Hassler
MASTIC, 2021
Peinture et aquarelle sur papier
Arches 300 g. 76 x 56 cm.



Nicole Hassler
GRAVITY, 2021
Peinture et aquarelle sur papier
Arches 300 g. 76 x 56 cm.

La question du reconditionnement s'est particulièrement imposée ces dernières années. En tant qu'artiste, par peur de manquer de matériel, j'ai décidé de récupérer mes propres fonds de peinture longtemps élaborés, avant que la peinture ne se dessèche. Aussi j'ai retrouvé un stock de papier et des tubes d'aquarelle que je ne n'avais jamais utilisés. J'ai décidé de les reprendre sur papier, moitié peinture/moitié aquarelle. L'aquarelle que je pratique en novice, a été appliquée de manière non-conventionnelle en superposition de couches. Ces œuvres sur papier (2021) portent les titres des anciennes peintures et ce format (76 x 56 cm.) est exposé pour la première fois.

Nicole Hassler

Nicole Hassler est née en 1953 à Bâle, Suisse.

Elle a installé son atelier à Saint-Louis (France) fin 2019 où elle vit et travaille.

Nicole Hassler est une plasticienne franco-suisse, peintre du mouvement de la radical painting. Elle travaille sur la limite de l'art en utilisant les codes de l'histoire de l'art. Diplômée en arts plastiques à l'ESBA (HEAD) en 1980 à Genève, où elle a vécu jusque il y a 4 ans. Elle a exposé notamment au Frauenmuseum de Berlin (2001) et de Bonn (2006), Mursollaici, Centre Culturel Suisse à Paris (2003). Fondation Fernet-Branca à Saint-Louis en 2007, Fondation Louis Moret à Martigny en 2008 et en 2013, Villa du Parc Annemasse, Musée d'Art Moderne et Contemporain à Genève en 2010, Simon Studer Art Genève 2015, Galerie Arnaud Lefebvre à Paris, depuis 2011. De 1981-1982, elle séjourne à Boston et à New York, de 2000-2001 à Berlin avec la bourse Landis&Gyr, en 2014 à Paris.

Site web

MARIE-FRANCE JEAN



Marie-France Jean

Boîte Clandestine, 2022

Boîte, papiers collés, fil de fer.

boîte ouverte : 16,5 x 28 cm. / boîte fermée : 14 x 16,5 cm.

Boîte Clandestine 2022

À l'intérieur un gant de fer,
un pied de fer,
des lignes,
des ombres portées,
À l'extérieur le morose grignote l'instant,
À l'intérieur une vague de songes surfe sur le bord des choses.

MFJ - 12/2022

Marie-France Jean vit et travaille à Toulouse.

Depuis 2009 la galerie Arnaud Lefebvre m'a proposé d'exposer.
Ma rencontre avec l'artiste japonais Ryo Takahashi a marqué
un virage dans mon parcours aussi bien personnel que professionnel.
Depuis je continue d'arpenter un chemin où se croisent des
projets en solitaire à la rencontre des matériaux et du temps.
Dans les performances, installations, son, édition... nous collaborons
avec Ryo T.
Nous avons réuni nos oeuvres sur le site HERBE-BÉTON.
Une invitation à un voyage...

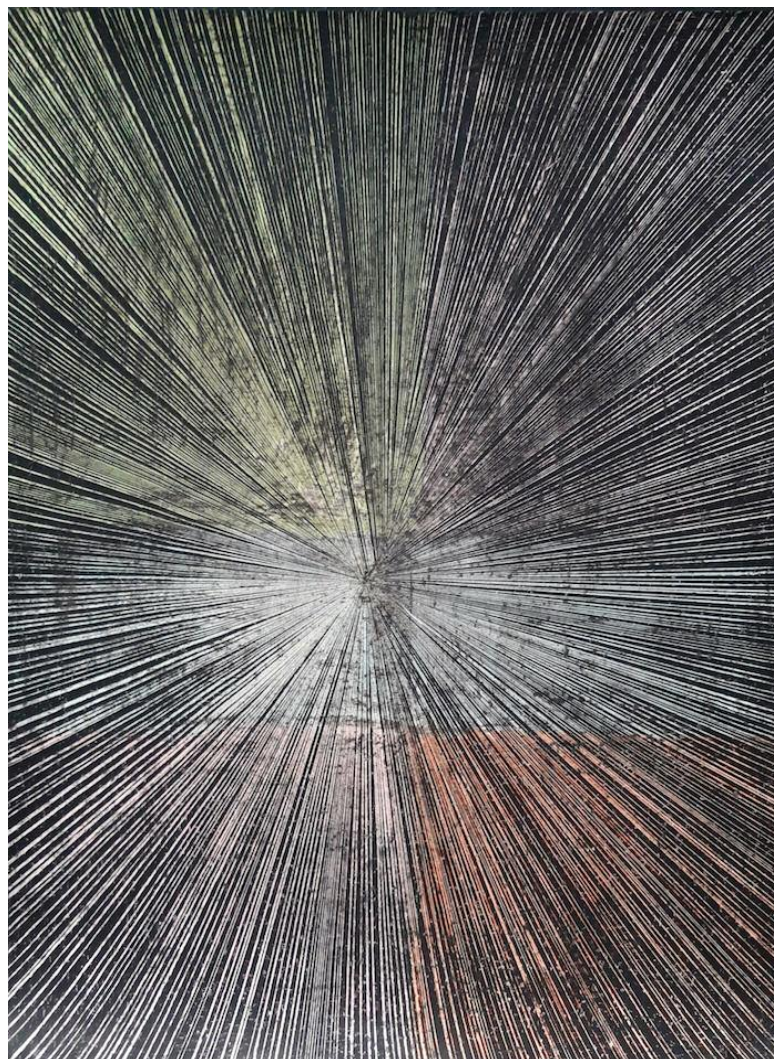
Site web

Site web spécifique (HERBE-BÉTON)

NADINE DE KØENIGSWARTER



Nadine de Kœnigswarter, *Peinture n°1*, 2018
Acrylique sur toile marouflée sur panneau de bois, 27 x 27 cm.



Nadine de Kœnigswarter, *Rayon 3*, 2021
Craie grasse sur papier, encadré, 50 x 70 cm.

« Au travers d'un foisonnement abstrait de trames, lignes, tourbillons, fils, points, particules, sont ramenées parfois, prises dans le filet de cette surface, des formes qui sont comme les images qui traversent nos rêves. Les "objets pêchés" dans les mailles, ont eux-mêmes la vertu d'en capturer d'autres. Ce qu'on voit n'est qu'une surface qui peut capter à l'infini d'autres apparitions. »

Nadine de Kœnigswarter

Nadine de Kœnigswarter est née en 1959.
Elle vit et travaille à Paris.

EXPOSITIONS PERSONNELLES (SÉLECTION)

2018

- *Chiens fabuleux, chiens fabulateurs*, Galerie Arnaud Lefebvre, Paris.

EXPOSITIONS COLLECTIVES (SÉLECTION)

2021

- Exposition de groupe, Galerie Arnaud Lefebvre, Paris.
- *Portrait, autoportrait*, Musée Jenish, Vevey, Suisse.

2019

- *Turtle*, Salon Bienvenue, Cité internationale des arts, Paris.
- Théâtre de la mer, Festival Nord/Sud, Sète.
- Art Paris, Grand Palais, Galerie Arnaud Lefebvre, Paris.
- Les GeocraSycophantes, Palais de l'Unesco, Paris.

2016

- *Le cahier dessiné*, Paris.
- *Et autres identités...*, Pavillon Vendôme, Clichy.

2015

- *Portrait d'artiste*, Galerie Arnaud Lefebvre, Paris.

Site web

PAT.H.MART



Photogramme du film 9/365 *Poupée de porcelaine* de **Pat.h.Mart**, 2021

Pat.h.Mart s'est planté.

Le Projet 365 qui consistait à réaliser une vidéo par jour pendant 365 jours s'est piteusement achevé le 75ème jour par un film au titre hautement symbolique : *L'abandon du maillot jaune*.

Il reste de ce défi raté 75 films qui sont présentés ici les uns à la suite des autres, formant une (grande) boucle de 1 h 35' 35" et réunis sous le titre 75 / 365.

Pat.h.Mart ne me pardonnerait pas d'avoir oublié de préciser que la durée hors génériques de chaque film est de 36,5 secondes, voilà qui est fait. Je le soupçonne cependant d'avoir un peu triché par-ci, par-là...

Jean Hérald-Bohl

75 /365 - Liste des films de Pat.h.Mart - Durée totale : 1 h 35' 35"

0. Der Himmel über Lisieux (Pilote de la série) 21/03/21 2'14"

1. 1er avril ou poissons morts	01/04/21	52"	40. Extension du domaine de l'ambition	10/05/21	50"
2. Après quoi ?	02/04/21	49"	41. Les petits boudins	11/05/21	48"
3. Sablier	03/04/21	47"	42. Deux pigeons perchés sur une branche	12/05/21	47"
4. La longue marche	04/04/21	47"	43. La sale heure de la peur	13/05/21	52"
5. Solitude	05/04/21	52"	44. URBEX Version 2.0	14/05/21	49"
6. Misery Train	06/04/21	52"	45. Printemps pourri, le retour	15/05/21	48"
7. La première gorgée de bière	07/04/21	48"	46. On the Road dégaîne	16/05/21	47"
8. La chèvre	08/04/21	48"	47. Erotika 1 - En pleine lumière	17/05/21	49"
9. Poupée de porcelaine	09/04/21	1'17"	48. Les 64 jours sanglants de 1968 aux USA - Part 1	18/05/21	48"
10. Toute pendule en panne est à l'heure deux fois par jour	10/04/21	57"	49. Les 64 jours sanglants de 1968 aux USA - Part 2	19/05/21	54"
11. Langue de mer et...	11/04/21	1'04"	50. Les 64 jours sanglants de 1968 aux USA - Part 3	20/05/21	47"
12. Chant de marins	12/04/21	50"	51. Pont désastre	21/05/21	48"
13. Tous artistes, mais...	13/04/21	46"	52. Cayenne	22/05/21	54"
14. Solitude 2	14/04/21	50"	53. La femme du dimanche	23/05/21	49"
15. Le survivant	15/04/21	54"	54. Erotika 2 - Les p'tites bites	24/05/21	50"
16. Calendar	16/04/21	51"	55. L'Eurobidon de la chanson	25/05/21	51"
17. Sujet bateau	17/04/21	55"	56. Travelling	26/05/21	57"
18. Ma mère	18/04/21	54"	57. Les mains voyageuses	27/05/21	50"
19. Plaisir d'essence	19/04/21	55"	58. Près du Havre	28/05/21	52"
20. Le désert violet à pois mauves	20/04/21	53"	59. Le vaisseau fantôme	29/05/21	1'00"
21. Létale	21/04/21	44"	60. Ça décoiffe !	30/05/21	50"
22. Mon beau sapin	22/04/21	48"	61. Le vacciné inconnu	31/05/21	46"
23. Les joueurs de pipeau	23/04/21	50"	62. La brouette de Zanzibar	01/06/21	47"
24. Radio Caroline	24/04/21	48"	63. 4 saisons - Printemps	02/06/21	54"
25. The Cloud	25/04/21	46"	64. Pub - Fleuri Nichon	03/06/21	46"
26. L'impasse	26/04/21	47"	65. Différenciation d'une femme	04/06/21	50"
27. La main du diable - Remake	27/04/21	48"	66. Le manège enchaîné	05/06/21	48"
28. Travailleurs !	28/04/21	51"	67. Déambulation	06/06/21	1'03"
29. A tombereau ouvert	29/04/21	49"	68. Les plombiers du water guettent	07/06/21	51"
30. La poutre	30/04/21	47"	69. La mort d'un élagueur	08/06/21	49"
31. 1er mai	01/05/21	46"	70. Périls en la demeure - Coïncidence 1	09/06/21	51"
32. Dallas	02/05/21	46"	71. Périls en la demeure - Coïncidence 2	10/06/21	50"
33. Barrage contre l'Atlantique	03/05/21	53"	72. Kiri vendredi...	11/06/21	45"
34. Dune	04/05/21	49"	73. Samedi, si ça vous dit...	12/06/21	52"
35. Ferry	05/05/21	56"	74. Dimanche pleurera	13/06/21	51"
36. Michael Jackson feat. Yves Duteil	06/05/21	49"	75. L'abandon du maillot jaune	14/06/21	1'54"
37. Printemps pourri	07/05/21	53"			
38. L'araignée	08/05/21	49"			
39. 39 marches ou crève	09/05/21	47"			

Pat.h.Mart

Naissance : à une date imprécise aux Iles Tonga ou à Clichy suivant des sources peu sûres mais pas polluées.

Parcours artistique :

Réalisation de films en 8mm et Super 8 (1965-1988)

Période littéraire : romans et poésies entre 1980 et 1999

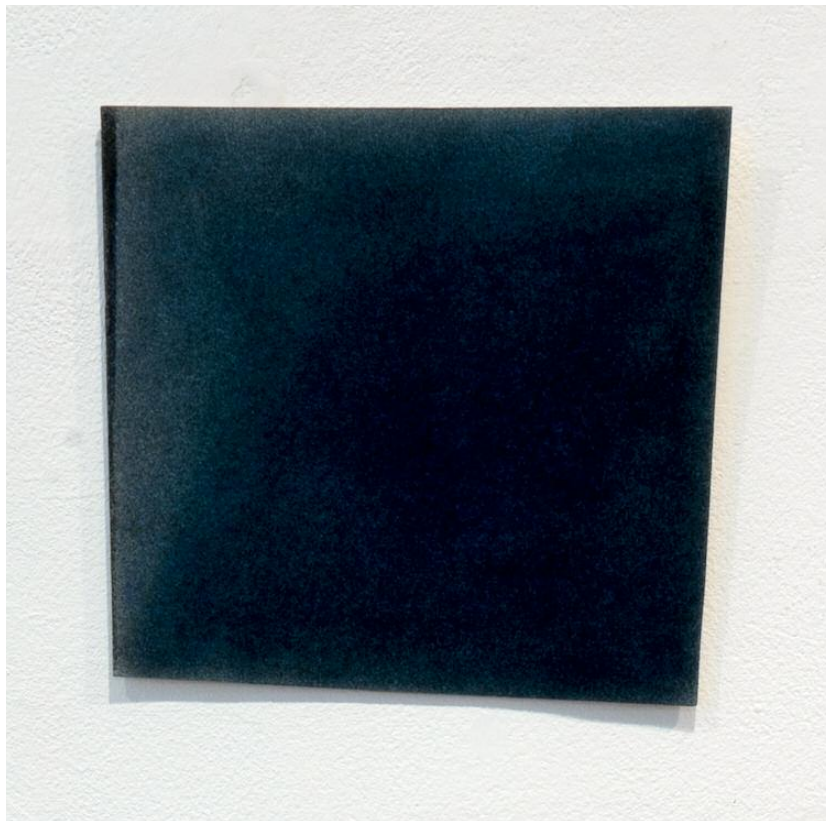
Réalisation de vidéos depuis 2001

Artiste plasticien depuis 2006

Travaille en Normandie depuis 2020.

Site web

HELGA NATZ



Helga Natz
SaPa 33, 2012
Papier de verre, pigment, 20 x 21 cm.



Helga Natz
N°226 *Beschattetes rot (Rouge ombré)*, 2012
Plomb et plâtre, 17 x 32 x 32 cm.

C'est souvent la couleur qui relie les œuvres d'Helga Natz à celles de Fra Angelico. Le bleu était le pigment le plus précieux, fait à partir de pierres concassées. Difficile à produire, il était utilisé pour mettre en évidence des scènes ou des personnages importants. Le bleu outremer était fabriqué à partir de lapis-lazuli. Il a longtemps été appelé « Bleu Fra Angelico ».

Comme Helga Natz a une vision très précise en ce qui concerne les matériaux et les couleurs, elle doit parfois expérimenter différents ingrédients, même les plus inhabituels.

Helga Natz n'a jamais cherché la proximité d'un quelconque mouvement artistique. Dans son esprit, la couleur, le matériau et la composition s'imposent dans le processus créatif. Son amour pour la nature comme origine de la matière est omniprésent.

trois extraits du texte de Sarah Möller
« Dialogue entre les époques », publié dans le catalogue
Helga Natz, Sacra Conversazione,
Galerie Arnaud Lefebvre, 2018.

Helga Natz est née à Engelskirchen/Bergisch-Gladbach (Allemagne).
Elle vit et travaille en Allemagne.

EXPOSITIONS PERSONNELLES (SÉLECTION)

2018

- *Sacra conversazione*, Galerie Arnaud Lefebvre, Paris

2017

- Helga Natz/Simone Nieweg, Galerie Arnaud Lefebvre, Paris

2013

- *The clay woman*, Galerie Arnaud Lefebvre, Paris

2011

- *Selected Sculpture*, Kouros Gallery, New York

2008

- *Unity in Variety*, Kouros Gallery, New York

EXPOSITIONS COLLECTIVES (SÉLECTION)

2021

- GROUP SHOW 2021, Galerie Arnaud Lefebvre, Paris

2017

- GALERISTES Art Fair, le Carreau du Temple, Paris

2016

- MULTIPLES ET PETITS FORMATS, Galerie Arnaud Lefebvre, Paris

- *Waiting for Carnival*, Galerie Arnaud Lefebvre, Paris

2014

- ART PARIS Art Fair, le Grand Palais, Paris

Site web

JUDITH NELSON



Judith Nelson
Girt Lap, 1999
Collage de papiers, écorce, 55 x 66 x 4 cm.



Judith Nelson
Kake, 2018
Papier fait main scellé à l'acrylique, varech, écorce, nid de frelons, 30 x 45 x 10 cm.

J'ai toujours eu la fascination de combiner différents médias, en particulier des sources inattendues qui confrontent le spectateur à une nouvelle façon de voir, mais où il accepte la pièce dans son ensemble.

Judith Nelson « Entre les Espaces », 2015, extrait.

Dans un texte sur son parcours, Judith Nelson écrit que ses œuvres en relief « ne sont pas la représentation d'une chose mais la chose elle-même ». A la fois objet et sujet, les œuvres expriment un respect profond de la nature tout en restant résolument mystérieuses. Elles échappent à toute interprétation fixe et donnent libre cours à l'imaginaire du spectateur. Lorsque nous regardons ces œuvres, avec leurs titres énigmatiques tels que *Kake*, *Folate*, *Keel* et *Omnia*, nous pouvons également ressentir le plaisir tactile de la manipulation et de l'assemblage des matériaux naturels. Des bandes de papier artisanal, peintes ou imprimées d'un pigment de terre rouge, sont plissées et organisées en couches pour créer des structures dentelées, auxquelles sont ajoutés des fragments de détrit.

Extrait du texte de Diana Quinby
« Sur les œuvres récentes de Judith Nelson »,
Judith Nelson, Whole Notes 2018,
catalogue Galerie Arnaud Lefebvre 2018, p. 4.

Judith Nelson vit et travaille dans l'État de Washington, USA.

EXPOSITIONS PERSONNELLES (SÉLECTION)

2019

- *Whole Notes 2018*, Galerie Arnaud Lefebvre, Paris.

2015

- Judith Nelson "Portrait d'artistes", Galerie Arnaud Lefebvre, Paris.

EXPOSITIONS COLLECTIVES (SÉLECTION)

2021

- *Group show 2021*, Galerie Arnaud Lefebvre, Paris.

2016

- *Multiplés et petits formats*, Galerie Arnaud Lefebvre, Paris.
- *Artistes de la galerie*, Galerie Arnaud Lefebvre, Paris.

2015

- *Turtle dedicated to Michael Shamberg*, Galerie Arnaud Lefebvre, Paris.
- *Autoportrait*, Galerie Arnaud Lefebvre, Paris.

2014

- Art Paris Art Fair, Grand Palais, Galerie Arnaud Lefebvre, Paris.

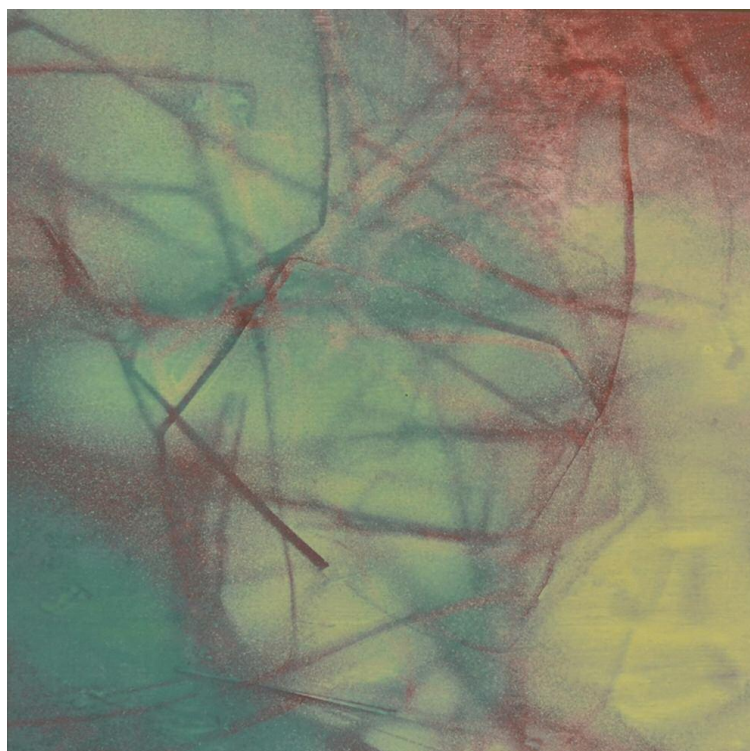
2013

- Judith Nelson & Paul Nelson, *Le Silence des ruines*, Galerie Arnaud Lefebvre, Paris.

CHRISTINE PIOT



Christine Piot
Clairs-allants, brisant, 2022
Tempera sur toile, 54 x 73 cm.



Christine Piot
Clairs-allants, vaguer, 2021
Tempera sur toile, 50 x 50 cm.

J'intitule mes peintures *Clairs-allants*, en lien avec la lumière que génère la couleur et le mouvement que créent les formes. Comment susciter un cheminement du regard à travers des espaces colorés où se superposent et s'interpénètrent taches, lignes, empreintes, etc. ? Ces événements picturaux naissent de gestes successifs, en l'absence d'une composition déterminée au préalable. J'aime réagir au fur et à mesure de l'avancement du tableau. À la suite d'une intervention, soudain une cohérence apparaît. Ma vision change. Un mouvement se dessine. Le tableau est peut-être fini.

Christine Piot

Christine Piot est née à Paris en 1953, elle vit et travaille en Normandie (Eure), peintre, diplômée de l'École nationale supérieure des beaux-arts ; résidente à la Cité internationale des arts à Paris, en 1984/1985.

« Dès les années 1980, je me suis intéressée à la superposition et à la confusion des plans que produit visuellement une vitre transparente et, dans le sillage des artistes de Support-Surface, notamment, je me suis interrogée sur l'opacité et la rigidité du support. À partir de 1988, dans les Plastiks, les mélanges colorés sont obtenus par le jeu de couleurs transparentes, au gré des plis d'un support plastique, souple et transparent.

Depuis 1999, avec les *Clairs-allants*, je travaille sur toile, support opaque et tendu sur châssis, mais la technique de la tempera à l'œuf que j'ai adoptée permet une certaine sécheresse du trait et facilite les superpositions et les effets de transparence ».

Site web

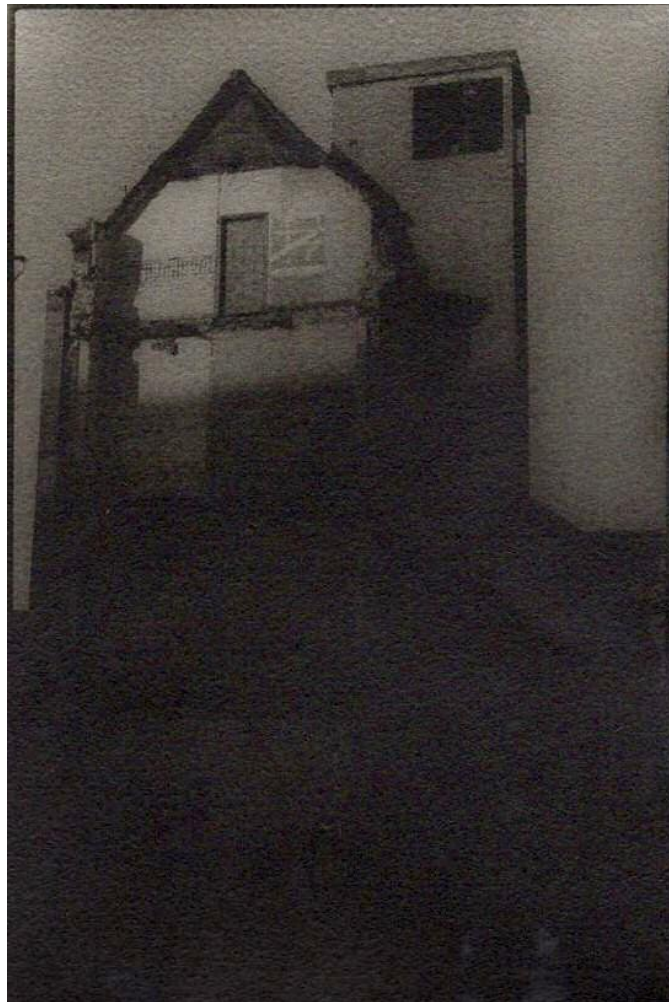
NOÉMI PUJOL



Noémi Pujol
Accord, 2022
Huile sur toile, 55 x 46 cm.



Noémi Pujol
Le pas, 2022
Huile sur toile, 136 x 89 cm.



Noémi Pujol

Paris, 1977

Photographie, 29,3 x 19,5 cm. Ex. 1/8

Tirage de 2022 de l'artiste sur papier baryté au bromure d'argent.

Le tableau *Accord* présente plusieurs faisceaux de couleurs, gardés par un ruban d'une texture différente et qui les lie ensemble.

La peinture *Le pas* appartient à une suite de 4 tableaux issus d'une sensation ressentie sur ce que peut être la légèreté de l'instant. il est le troisième dans la série de quatre.

La photographie *Paris 1977* a été faite dans les rues du quatorzième arrondissement de Paris. Elle a été tout dernièrement redécouverte au sein de mes archives personnelles. C'est un tirage récent effectué sous agrandisseur par mes soins.

Noémi Pujol

Noémi Pujol, après une enfance passée en Afrique et en Océanie, suit des études en Arts Plastiques à Paris 1 - Sorbonne de 1971 à 1976. Elle vit aujourd'hui entre Le Havre, Le Vigan (Gard) et La Roque-Gageac (Dordogne).

Elle a été lauréate de la Villa Medici Hors-les-murs en 1994.

Également photographe, Noémi Pujol a été fondatrice et présidente du Parcours Photographique "Are You Experiencing" au Havre de 2007 à 2017.

EXPOSITIONS PERSONNELLES (PHOTOGRAPHIE, SÉLECTION RÉCENTE)

2022

- *Quai du Brésil*, Musée d'Art et d'Histoire, Le Havre.

EXPOSITIONS PERSONNELLES (PEINTURE, SÉLECTION)

2015

- *Peintures récentes*, Galerie LoireValley, Saumur, France.

2012

- *La Production Autre*, Le Havre

2011

- *Fausses palettes*, Design Beach, Le Havre
- Seamen's Club, Le Havre

2009

- *Peintures*, Abbaye de Jumièges, Seine-Maritime
- Atelier Jean-Michel Richard, Paris

EXPOSITIONS COLLECTIVES (PEINTURE, SÉLECTION)

2021

- Galerie Arnaud Lefebvre, Paris

2010

- Galerie Isabelle Goude, Candes-Saint-Martin

2009

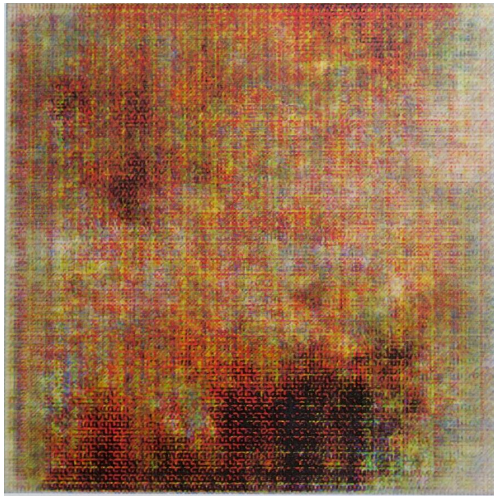
- Maison d'architecte Berthelie, Meudon

2008

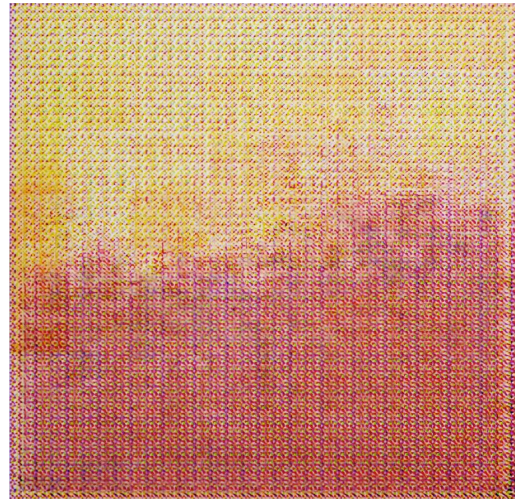
- Biennale, Le Havre

Site web

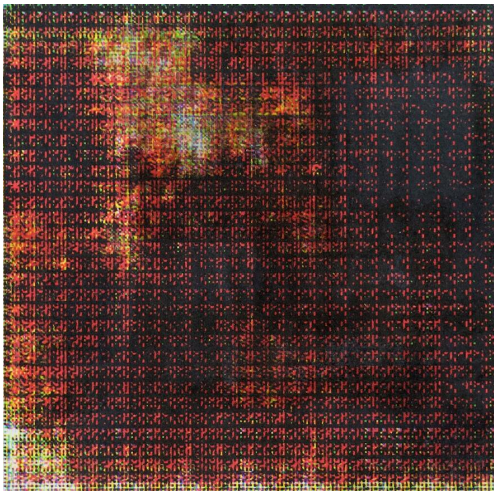
NED RICHARDSON



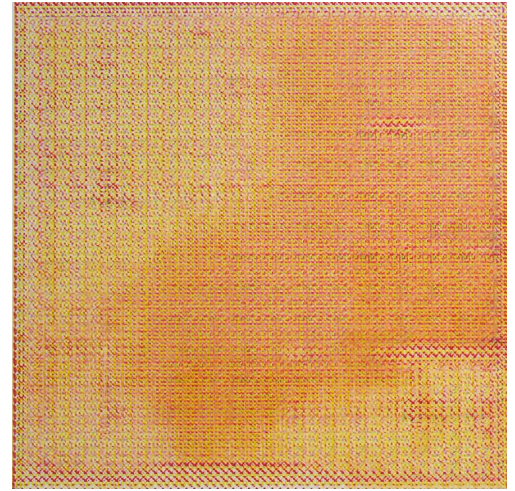
Ned Richardson
Untitled [0_1 975.46], 2022.
 Impression pigmentaire et cire
 froide, 20 x 20 cm.



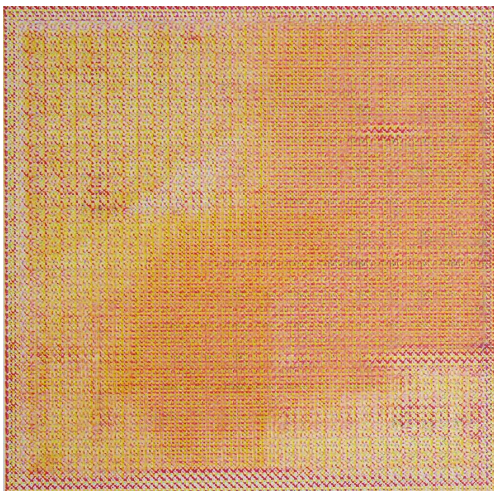
Ned Richardson
Untitled [0_0 925.439], 2022.
 Impression pigmentaire et cire
 froide, 20 x 20 cm.



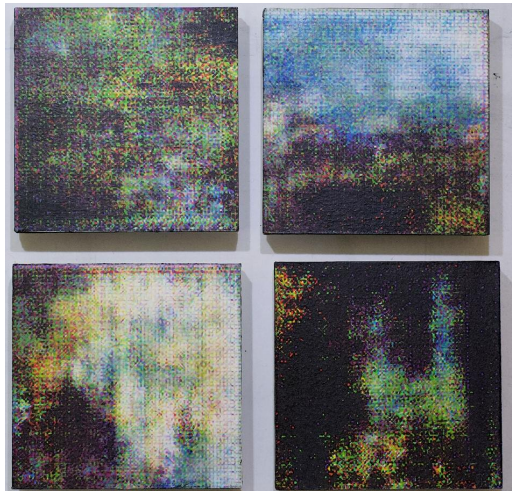
Ned Richardson
Untitled [0_1 975.38], 2022.
 Impression pigmentaire et cire
 froide, 20 x 20 cm.



Ned Richardson
Untitled [1_0 ft2_3.474], 2022.
 Impression pigmentaire et cire
 froide, 20 x 20 cm.



Ned Richardson
Untitled [1_0 ft2_3.474-1], 2022.
 Impression pigmentaire et cire
 froide, 20 x 20 cm.



Ned Richardson
Untitled 0_1 [4 squares 1], 2022.
 Techniques mixtes : impression
 pigmentaire, cire froide, pigments,
 contreplaqué, 20 x 20 cm.

Les pièces de cette exposition sont un mélange de concentration individuelle et de code séquentiel. Chacune est autonome mais a été choisie en fonction des autres. La technique initiale est une impression pigmentaire sur papier scellée avec de la cire froide. J'ai poli les formes et les variations du reflet dans les images en papier à l'aide d'un outil rotatif. Sur les six pièces, trois sont classées comme 0 (ou 1) et trois comme le contraire. Dans l'ordre, ces 6 pièces peuvent former 010110, ce qui serait les six premiers chiffres du code binaire à 8 chiffres pour les lettres 'X', 'Y' ou 'Z'. C'est juste pour le plaisir, et c'est en écho à un plus grand projet que j'ai fait en 2022 qui épelait des lettres entières, des mots et des phrases.

Ned Richardson, décembre 2022

Ned Richardson est né en 1959 à Boston (USA).

Il vit et travaille dans le Vermont, USA.

EXPOSITIONS PERSONNELLES (SÉLECTION)

2022

- *What the machines told me*, Studio Place Arts, Barre, VT, USA.

2021

- *untitled [recent work]*, The Front, Montpelier, Vermont, USA.

2011

- Galerie Arnaud Lefebvre, Paris.

EXPOSITIONS COLLECTIVES (SÉLECTION)

2021

- *Show 43*, The Front, Montpelier, Vermont, USA.
- GROUP SHOW 2021, Galerie Arnaud Lefebvre, Paris.

2016

- *Multiplies & Petits formats*, Galerie Arnaud Lefebvre, Paris.
- *Waiting For Carnival*, Galerie Arnaud Lefebvre, Paris.

2015

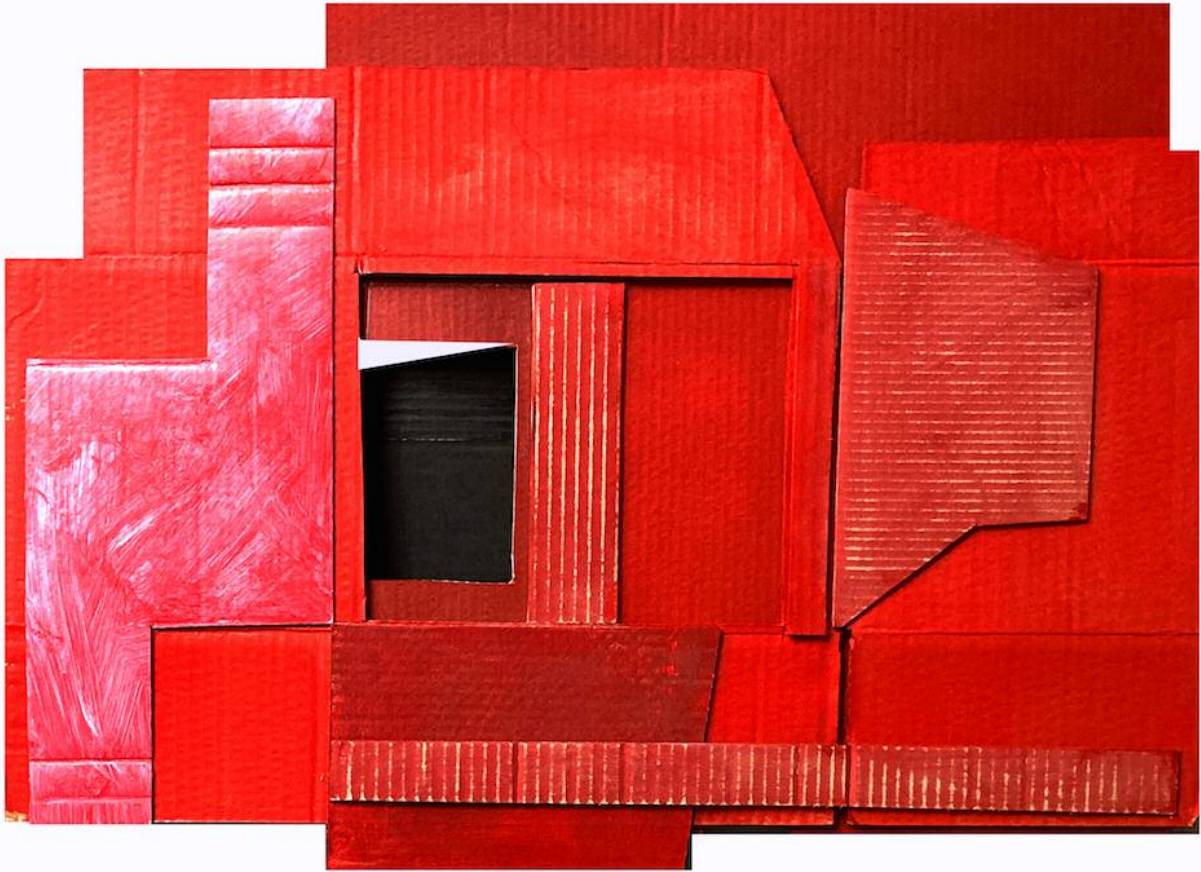
- *TURLTE* dedicated to Michael Shamberg, Galerie Arnaud Lefebvre, Paris.
- *Autoportrait*, portraits d'artistes, Galerie Arnaud Lefebvre, Paris.

Ned Richardson a également exposé à la galerie MPG Contemporary de Boston, dans les "salons anarchiques" Turtle, à la galerie Chelsea Space de Londres et ailleurs en Europe et au Royaume-Uni.

Par ailleurs Ned Richardson participe à environ 6 expositions collectives par an au Front de Montpelier, Vermont, USA.

Site web

ANNE SAUSSOIS



Anne Saussois
Sans titre, série Convulsions, 2022
Acrylique sur carton et collages, 52 x 71 cm.
Photographie, impression pigmentaire sur papier 350 g., encadrée, 30 x 42 cm.

Série « CONVULSIONS », 2022

Peinture et Photographie

Installation d'une peinture sur toile ou sur carton avec tirage photographique.

Faire rencontrer, superposer ruines et beauté jusqu'à un brouillage d'espaces.

Mêler destructions et (re-)constructions.

Il y a un glissement du regard de la peinture à la photographie, un aller et retour du chaos à la géométrie.

la nuit tombe, il fait si noir

le jour se lève, la lumière est là

Chercher le beau dans le cruel et les ténèbres

Partitions en rouge, jaune et noir, avec taches, tracés et ratures.

Anne Saussois, novembre 2022

Anne Saussois est née à Paris.

Elle travaille à Paris et dans le Cantal.

EXPOSITIONS PERSONNELLES (SÉLECTION)

2022

• *Les chants des couleurs*, Château de Tours, Tours, France.

2018

• *Assemblages*, Galerie Arnaud Lefebvre, Paris.

2014

• *Walking Watching*, Galerie Arnaud Lefebvre, Paris.

• *Constructions Improbables*, Issy-les-Moulineaux.

EXPOSITIONS COLLECTIVES (SÉLECTION)

2022

• *Construire - Photographie et peinture*, Centre d'Art Plastique, Espace d'art contemporain, Royan, France

2021

• *Group Show 2021*, Galerie Arnaud Lefebvre, Paris

2019

• Art Paris Art Fair, Grand Palais, Paris

2016

• *Multiplés & petits formats*, Galerie Arnaud Lefebvre, Paris.

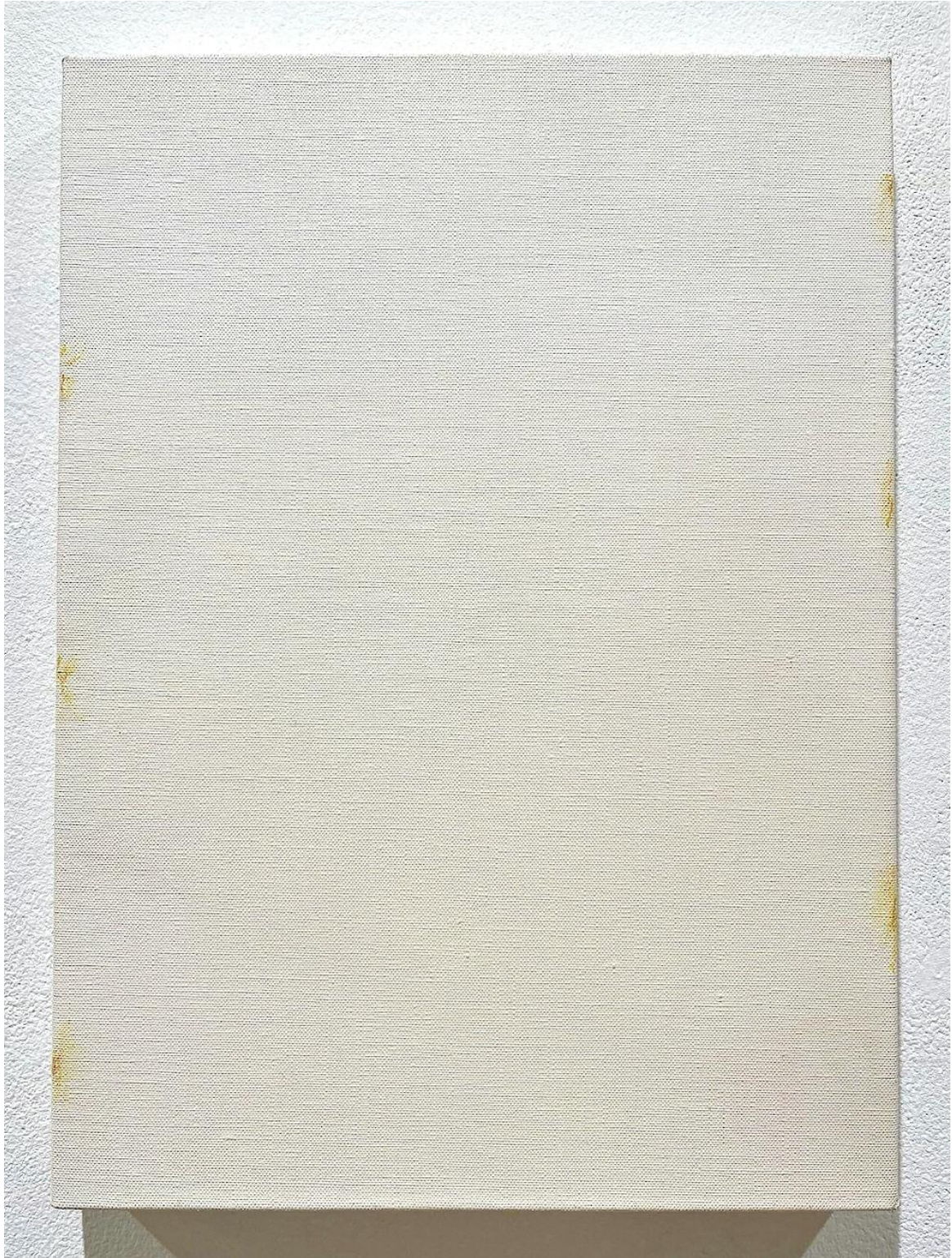
• *Artistes de la galerie*, Galerie Arnaud Lefebvre, Paris.

2015

• *Autoportrait, Portrait d'artiste*, Galerie Arnaud Lefebvre, Paris.

Site web

EIJI SUZUE



Eiji Suzue
Sans titre 21-4-2, 2021
Huile sur toile, 33 x 24 cm.

Eiji Suzue présente quatre petits tableaux
dont l'ensemble s'intitule

à la mort de la conscience

Chaque tableau se nomme :

Sans titre 21-4-1

Sans titre 21-4-2

Sans titre 21-4-3

Sans titre 21-4-4

La « subjectivité transcendantale » peut être décrite comme le lieu originel de toute donation de sens et de toute preuve d'être.

Postface de Edmund Husserl à *Idées directrices pour une phénoménologie et une philosophie phénoménologique pures.*

Eiji Suzue est né en 1950 à Tokushima au Japon.

Il vit et travaille en France et au Japon.

EXPOSITIONS PERSONNELLES (SÉLECTION)

Multiplés exposition de 2007 à 2016 au Studio ès Tokushima, Japon,
à la Galerie Arnaud Lefebvre, Paris, depuis 1998.

EXPOSITIONS COLLECTIVES (SÉLECTION)

2021. GROUP SHOW 2021, Galerie Arnaud Lefebvre, Paris.

2016. Multiplés & Petits formats, Galerie Arnaud Lefebvre, Paris.

2015. TURTLE, Galerie Arnaud Lefebvre, Paris.

Site web

RYO TAKAHASHI



Ryo Takahashi

La voix de l'eau I, II, diptyque, 2022

Toile de lin sur planche, plâtre, fibre, oxyde de fer noir, colle d'animaux,
46 x 33 x 4 cm.

La voix de l'eau I, II

Un céramiste à dit « Écoute bien la terre ».
Ce n'est pas « la regarder » ni « l'observer ».

J'ai trouvé cette phrase drôle. Le céramiste dialogue avec la terre. Autrefois j'ai habité quelques années dans la montagne de Nagano au Japon. À côté de la maison un ruisseau passait faisant un bruit discret. J'écoutais son chant, toujours le même et en même temps jamais le même. Le matin tôt il sonnait rapidement. Tout près le courant frappait la roche et de l'autre côté de la rive il caressait l'herbe d'eau, doucement.

De temps en temps, le bruit des enfants du voisinage se mêlait et au loin l'annonce du supermarché se joignait à l'ensemble de cette musique.

Le bruit devenait de plus en plus trouble, comme boueux. C'était comme si le son du ruisseau avait absorbé tous les bruits du monde. Comme si le son me parvenait du futur et resurgissait de mes souvenirs. Le lendemain je me levais et le bruit du ruisseau reprenait son chant discret comme d'habitude.

Un céramiste écoute la terre.

J'ai envie d'écouter la voix de l'eau, le vent et le feu.

Des taches noires sur le blanc donnent une vue de la voix de l'eau.

J'essaie d'écouter la voix inconnue qui vient du monde autour de moi.

Ryo Takahashi, 12/2022

Ryo Takahashi est né en 1966 au Japon.

Il vit et travaille à Toulouse, France.

En 2001 j'ai rencontré Arnaud Lefebvre à Paris.

Puis j'ai rencontré Marie-France Jean et je suis allé vivre dans la région Occitanie.

J'ai exposé mes oeuvres à Paris et dans le Sud-Ouest.

Nous avons réuni nos oeuvres sur le site HERBE-BETON.

Une invitation à un voyage...

Site web

Site web spécifique (HERBE-BETON)

Contact & informations

Galerie Arnaud Lefebvre

10, rue des Beaux-Arts

75006 Paris

+33 (0)1 43 54 55 23 / +33 (0)6 81 33 46 94

galeriearnaudlefebvre@gmail.com

www.galeriearnaudlefebvre.com

mardi-samedi : 10h30-12h30 / 14h30-18h30

Tuesday-Saturday: 10:30-12:30 am / 2:30-6:30 pm.

FERMETURE DE FIN D'ANNÉE
du 24 décembre au 2 janvier 2023 inclus

La Galerie Arnaud Lefebvre
vous accueillera de nouveau à partir
du mardi 3 janvier 2023
pour la suite de l'exposition

GROUP SHOW

STÉPHANE BAYARD | NICOLE HASSLER
MARIE-FRANCE JEAN | NADINE DE KÆNIGSWARTER
PAT.H.MART | HELGA NATZ | JUDITH NELSON
CHRISTINE PIOT | NOÉMI PUJOL | NED RICHARDSON
ANNE SAUSSOIS | EIJI SUZUE | RYO TAKAHASHI

Nous vous souhaitons
de bonnes fêtes !